

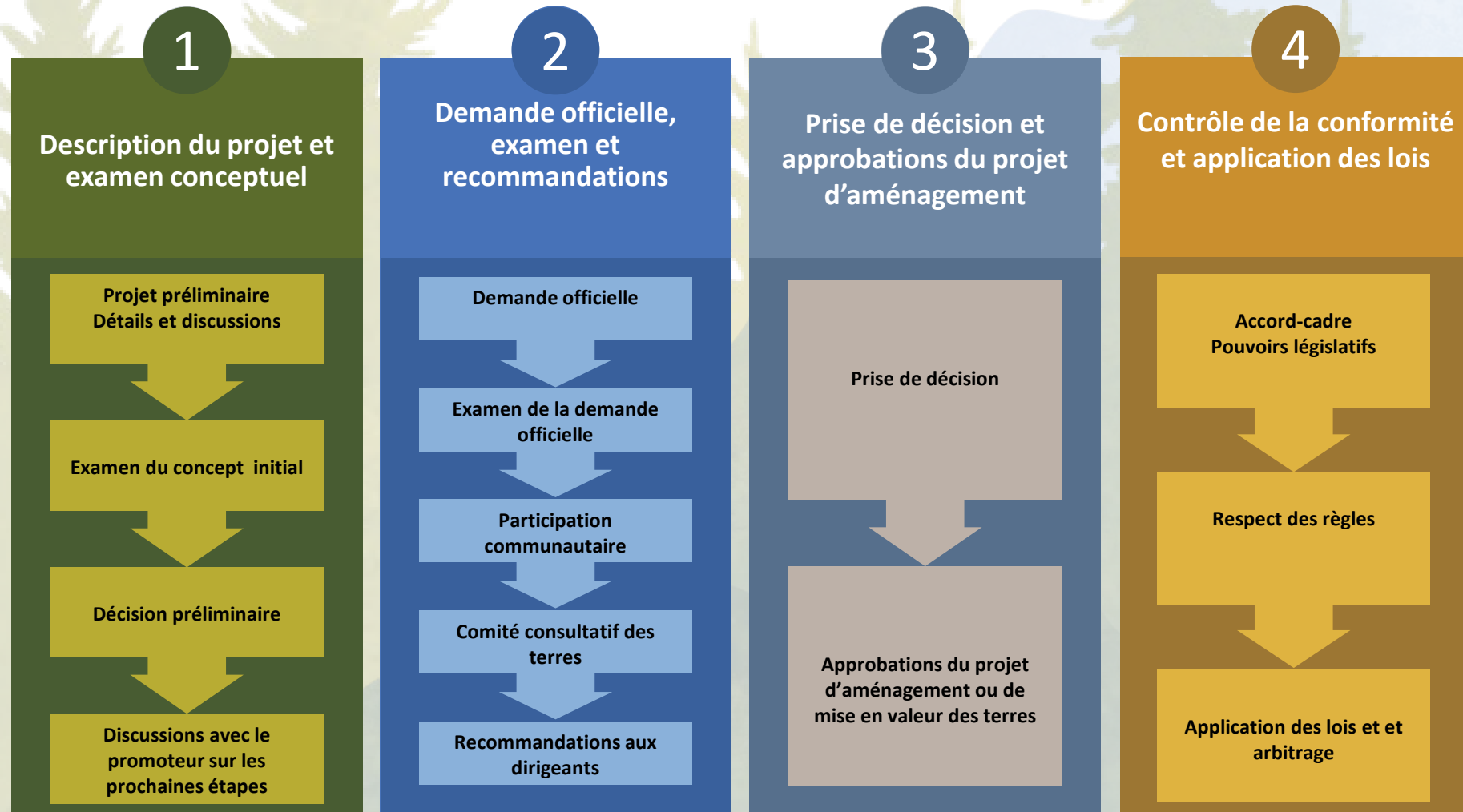


Description du projet et examen conceptuel

Procédures d'examen des projets d'aménagement ou de mise en valeur des terres: Phase 1



Les quatre étapes des procédures d'examen des projets d'aménagement ou de mise en valeur des terres



Description du projet et examen conceptuel

Détails préliminaires du projet et discussions

- Informations préliminaires sur le projet
- Aperçu des rôles et responsabilités
- Considérations relatives aux rôles et responsabilités
- Informations préliminaires fondamentales

Examen du concept initial

- Coordination de l'équipe
- Exigences légales
- Collecte d'informations préliminaires sur le projet

Décision préliminaire

- Recommandations et décisions
- Soutien communautaire

Discussions avec le promoteur sur les prochaines étapes

- Sujets de discussion

L'examen conceptuel commence généralement lorsqu'un promoteur présente un projet à la Première Nation.

Lors de l'étape sur **les détails préliminaires du projet et les discussions**, les éléments suivants doivent être pris en considération :

- Informations préliminaires sur le projet
- Aperçu des rôles et responsabilités
- Considérations relatives aux rôles et responsabilités
- Informations préliminaires fondamentales

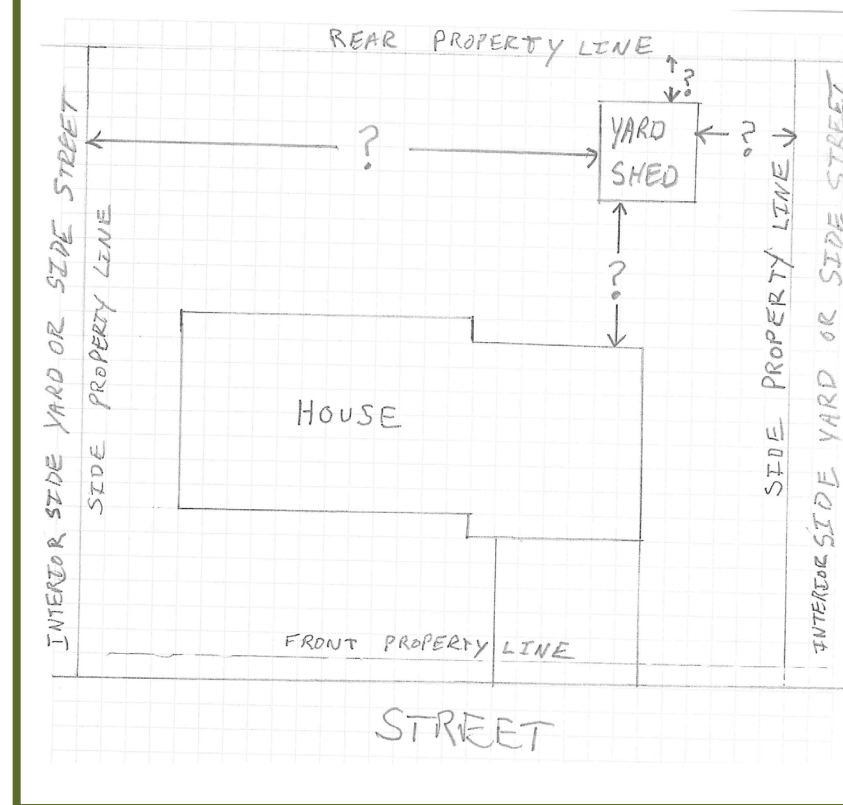
Détails
préliminaires
du projet et
discussions

Les informations préliminaires sur le projet fournies par le promoteur doivent inclure :

- Nom et coordonnées du promoteur
- Description sommaire du projet :
 - Emplacement du projet
 - Croquis du plan du site
 - Date de début prévue
 - Aperçu environnemental
 - Plan de construction et calendrier proposés

Informations
préliminaires sur
le projet

Exemple de croquis du plan du site



Détails préliminaires du projet et discussions

Aperçu des rôles et responsabilités

| Promoteur/Responsable du projet | Gestionnaire des terres/représentant |
|--|--|
| <ul style="list-style-type: none">• Une seule personne-ressource• Veille au respect des lois et des règlements• Responsable de fournir tous les détails du projet• Obtient tous les autres permis et autorisations requis• Responsable des coûts liés à l'examen du projet | <ul style="list-style-type: none">• Reçoit la demande et supervise l'examen du projet• Une seule personne-ressource• Fournit les informations relatives à la demande (p.ex., formulaires et frais)• Indique ce qui est exigé du promoteur• Assure la liaison avec le personnel et les entités internes |

Quelques points supplémentaires à prendre en considération lors de l'examen des **rôles et responsabilités** :

- Ne pas assumer ou prendre en charge les responsabilités qui incombent au promoteur.
- Veiller à ce que tous les coûts liés aux procédures d'examen du projet de développement soient à la charge du promoteur.
- Inclure des dispositions relatives au calendrier qui suspendent la période d'examen lorsque le promoteur a des tâches en suspens à accomplir

Détails
préliminaires
du projet et
discussions

Informations
préliminaires
fondamentales

À ce stade précoce, il est important de discuter avec le promoteur des **informations préliminaires fondamentales** suivantes :

- Aperçu des procédures d'examen des projets de développement de votre Première Nation
- Description des rôles et responsabilités
- Calendrier estimé pour l'examen
- Extraits des documents de planification (carte du plan d'utilisation des terres, zonage)
- Autres lois et règlements applicables des Premières Nations et du gouvernement fédéral
- Formulaires et frais

Examen du concept initial

Aperçu

Lorsque les détails préliminaires du projet ont été communiqués, l'**examen initial du concept** permet de procéder à une évaluation préliminaire afin de s'assurer que le projet correspond aux exigences et aux règles de l'administration de votre Première Nation avant de poursuivre.

Lors de l'**examen initial du concept**, les aspects suivants doivent être pris en considération :

- Coordination de l'équipe
- Exigences légales
- Collecte d'informations préliminaires sur le projet

Examen du
concept initial

Coordination de
l'équipe

La coordination efficace des équipes au sein de l'administration de votre Première Nation implique :

- d'agir ensemble comme une seule entité
- d'identifier les personnes qui doivent être impliquées
- de documenter les rôles, les responsabilités et les procédures
- de déterminer les réunions, les courriels et les renvois nécessaires

Examen du concept initial

Exigences légales

Pour déterminer les **exigences légales**, tenez compte des éléments suivants :

- Le projet est-il conforme aux lois et politiques de la Première Nation?
- Le concept initial peut-il être modifié pour répondre aux exigences?
- Y a-t-il d'autres lois gouvernementales qui s'appliquent?

Bien qu'il incombe au promoteur d'obtenir les permis et les autorisations nécessaires, votre Première Nation doit comprendre les exigences.

Examen initial du concept

Collecte
d'informations
préliminaires
sur le projet

La collecte d'informations préliminaires sur le projet fournit des détails qui aident à déterminer l'impact que le projet pourrait avoir sur :

- L'environnement (poissons, faune, et flore, sol, eau, air, etc.)
- Les ressources culturelles
- Les infrastructures existantes (p.ex., les routes, les services publics, etc.)
- Les intérêts de la communauté
- Toute autre question d'intérêt pour la Première Nation

Si les informations préliminaires sur le projet ne fournissent pas les détails nécessaires, une liste d'études supplémentaires et d'engagements à prendre par le promoteur doit être établie à ce stade de votre examen.

Décision préliminaire

Aperçu

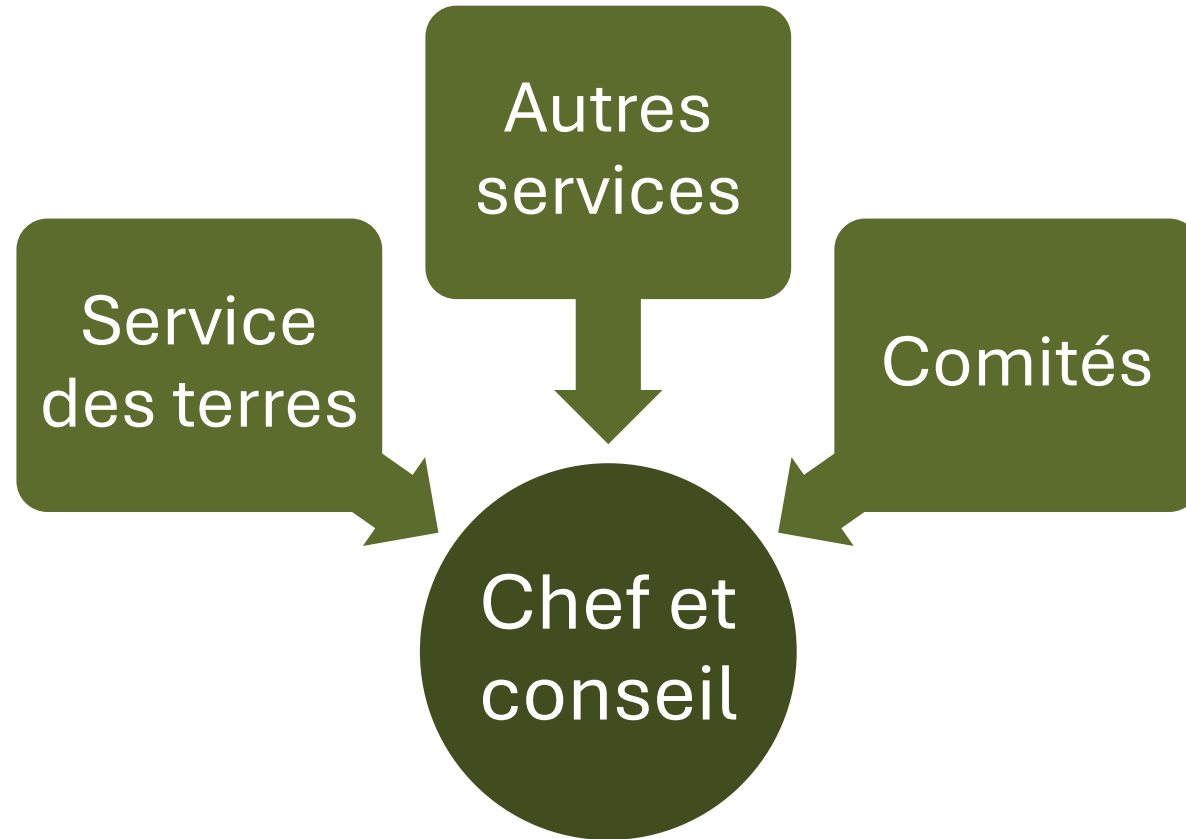
La décision préliminaire consiste à déterminer si le projet proposé est dans l'e meilleur intérêt et susceptible d'être soutenu par la Première Nation et les membres de la communauté avant de passer au processus décisionnel.

Afin de garantir une décision éclairée à ce stade, il est important de prendre en considération les éléments suivants :

- Les recommandations et les décisions
- Le soutien de la communauté

Décision
préliminaire

Recommandations
et décisions



En général, le chef et le conseil prennent toutes les décisions finales, sur la base des recommandations du service foncier et de tout autre service ou comité participant au processus d'examen.

Décision préliminaire

Soutien communautaire

| Soutien probable de la communauté | La communauté souhaiterait obtenir davantage d'informations | Peu susceptible de bénéficier du soutien de la communauté |
|---|---|---|
| <ul style="list-style-type: none">• Conforme à toutes les lois et politiques applicables de la Première Nation• Conforme aux lois et politiques fédérales• Généralement de petite envergure | <ul style="list-style-type: none">• Pourrait entraîner des changements dans l'environnement ou le paysage• Le projet préoccupe la communauté | <ul style="list-style-type: none">• Non conforme aux lois et politiques de la Première Nation• Non conforme aux lois et politiques fédérales• N'est pas dans l'intérêt de la communauté |



Discussions avec le promoteur sur les prochaines étapes

Sujets de discussion

Des **discussions avec le promoteur sur les prochaines étapes** sont nécessaires pour aider le promoteur à déposer une demande complète.

Ces discussions pourraient porter sur les points suivants:

- Comment déposer une demande complète et payer les frais requis pour les projets approuvés par le gestionnaire des terres
- Les prochaines étapes de l'examen du projet, y compris une liste des exigences relatives à toute information ou étude supplémentaire, à la consultation et à la participation de la communauté, etc.

Ty Roberts

Bande indienne de Lac la Ronge



Description du projet et examen conceptuel

Détails préliminaires du projet et discussions

- Informations préliminaires sur le projet
- Aperçu des rôles et responsabilités
- Considérations relatives aux rôles et responsabilités
- Informations préliminaires fondamentales

Examen du concept initial

- Coordination de l'équipe
- Exigences légales
- Collecte d'informations préliminaires sur le projet

Décision préliminaire

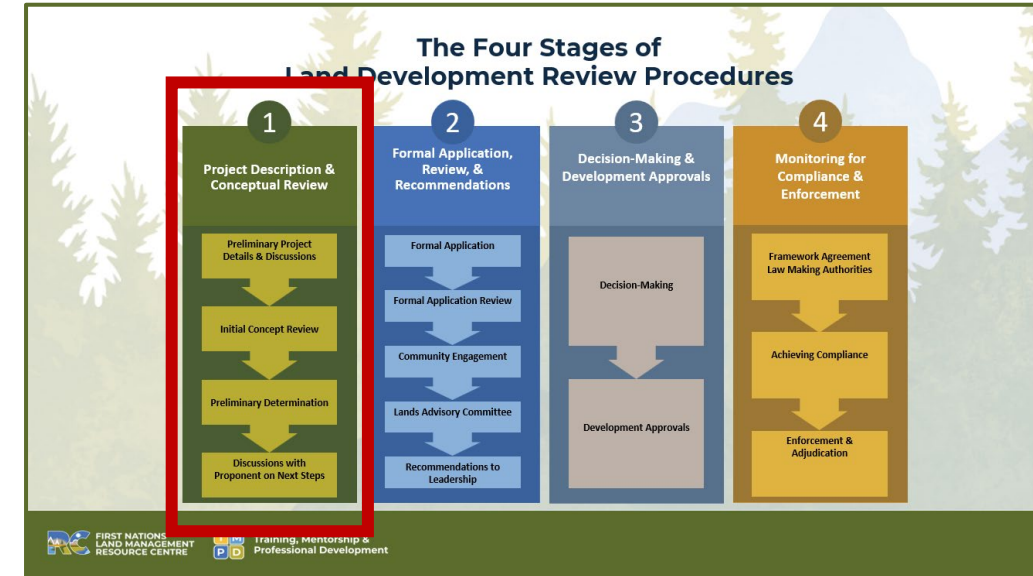
- Recommandations et décisions
- Soutien communautaire

Discussions avec le promoteur sur les prochaines étapes

- Sujets de discussion

Activité relative à la liste de contrôle

1. Vous allez maintenant participer à une activité visant à élaborer une liste de contrôle pour l'examen du projet de développement.
2. Discutez à votre table des sujets de présentation de l'étape 1 à l'aide des questions proposées.
3. Identifiez les éléments clés à prendre en considération selon votre expérience/vos connaissances, ainsi que les éléments qui pourraient être utiles aux autres.
4. Demandez à une personne de votre table d'utiliser le code QR Slido pour partager les commentaires de votre table.



Activité de la liste de contrôle

Étape 1 Questions

Quelles sont les informations essentielles que vous devez connaître pour vous assurer qu'un projet correspond aux attentes de votre communauté ?

Quelles informations devez-vous prendre en compte et où pouvez-vous les trouver ?

Qui faut-il impliquer pour examiner la demande, et quels sont leurs rôles et responsabilités ?

slido



Questions et réponses



Pause déjeuner

60:00

mins: secs: type:

 Breaktime for PowerPoint by Flow Simulation Ltd.

Show Settings